



## Ken jij de diensten van OCW?

OCW werkt voor de wegenbouwers, maar ook voor de wegbeheerders, met als doel om de technische vooruitgang in de wegenbouw te bevorderen.

Als lid van OCW kunnen gemeenten genieten van een reeks diensten die als doel hebben om hen te helpen en te ondersteunen in elke fase van een wegenbouwproject: ontwerp, uitvoering, controle, beheer en onderhoud.

Hier vind je een overzicht van de verschillende diensten waarop je als gemeente een beroep kan doen:

- **Bijstand:** heb je een vraag in verband met weginfrastructuur? Bijvoorbeeld over de keuze van een voetgangers- of andere verharding, de kleur van een fietspadverharding, de plaatsing van podotactiele elementen, de dimensionering, uitvoering en materiaalkeuze van een asfalt- of betonverharding, de fundering, het drainagesysteem of de mogelijkheid tot infiltratie, het vroegtijdig verschijnen van schadebeelden, de beste keuze voor onderhoud of renovatie, enz.?

Aarzel dan niet om een beroep te doen op onze technologische adviseurs! Ze helpen je graag, hetzij door technische informatie/aanbevelingen of andere informatie te sturen, hetzij door een bezoek op het terrein om de situatie te bespreken en de meest geschikte oplossing/goede praktijk te bepalen. Bijstand is doorgaans gratis voor ressorterende wegenaannemers en wegbeheerders, zoals de gemeenten.

- **Proeven:** heb je nood aan een meting om de vlakheid, stroefheid, doorlatendheid of algemene staat te bepalen van een weg-, fietspad-, voetgangers- of andere verharding? Moet je kernboringen of andere verkennende onderzoeken uitvoeren? Wil je controleren of de snelheidsbeperkende inrichting die op de weg is geïnstalleerd voldoet aan de geldende regels?

OCW beschikt over een breed scala aan apparatuur voor het monitoren en meten van weginfrastructuur, zowel op het terrein als in het laboratorium. Er kunnen verschillende proeven (meestal betalend) worden uitgevoerd om bijvoorbeeld te controleren of de voorschriften van de bestekken zijn gevolgd, of aan de behoeften van de gebruikers wordt voldaan, enz.



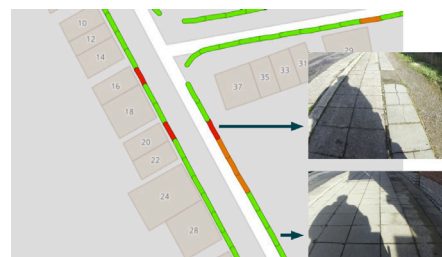
[De lijst van deze proeven is hier beschikbaar.](#)



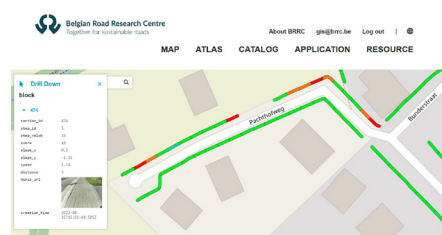
→ In het **Brussels Hoofdstedelijk Gewest** voert OCW verschillende prestaties uit. Bijvoorbeeld metingen van het comfort van voetgangersverhardingen met de meetstoel (ter herinnering, er worden minimale comfortwaarden opgelegd voor alle nieuwe voetpaden die op het gewestelijk grondgebied worden aangelegd, cf. het reglementaire gedeelte van Good Move) of controleren van de conformiteit van verhoogde snelheidsbeperkende inrichtingen (plateaus, drempels, rijbaankussens, enz.) aangebracht op gewest- en gemeentewegen.

Als je interesse hebt in dergelijke metingen, neem dan contact met ons op.

→ In **Vlaanderen** vroeg de gemeente Opwijk aan OCW om het comfort van haar voetpaden te beoordelen. Dankzij de metingen met de meetstoel beschikt de gemeente over precieze informatie over het aanwezige type verharding, de staat ervan, een foto van de verharding per sectie van 5 m, enz. Ook in Vlaanderen kunnen controles worden uitgevoerd op de conformiteit van snelheidsbeperkende inrichtingen.



• **Opleiding:** OCW biedt een breed scala aan opleidingen over alle aspecten van de wegenbouw aan. Het gaat zowel om theoretische lessen als praktische workshops. Wil je jouw gemeentepersoneel algemene (bv.: de basisprincipes van de wegenbouw) of specifieke opleidingen (bv.: hoe een visuele inspectie van je wegennet uitvoeren) aanbieden? Raadpleeg dan onze [opleidingscatalogus](#).



→ In het **Brussels Hoofdstedelijk Gewest** lanceerde OCW in 2022 in opdracht van Brussel Mobiliteit een nieuwe opleiding over de toegankelijkheid van de openbare ruimte, gericht op arbeiders die instaan voor het herstel van voetpaden. Het doel was niet alleen om deze werknemers op te leiden, maar ook om hun bewustzijn te vergroten, zodat de aanpassingen en bijstellingen die inherent zijn aan elke bouwplaats worden uitgevoerd in overeenstemming met de goede praktijken op het gebied van toegankelijkheid.



Als je geïnteresseerd bent in dit soort opleiding voor je gemeentelijke arbeiders, aarzel dan niet om ons te contacteren.

• **Publicaties:** : OCW deelt haar expertise niet alleen via opleidingen, maar ook via publicaties. Sommige hiervan kunnen zeer nuttig zijn voor jou op het terrein, zoals onze handleidingen over slemlagen, over de keuze van de verharding bij het ontwerp en onderhoud van wegconstructies of over het ontwerp en de uitvoering van betonsteen- en klinkerverhardingen.

We hebben ook een aantal meetmethoden ontwikkeld die worden beschreven in publicaties: onder andere visuele inspectie en beheer van wegnetten en een methode voor het weergeven en meten van de kleur van gekleurde asfaltverhardingen op de bouwplaats.

De volledige lijst van onze publicaties vind je [hier](#).

• **Heb je een specifieke behoefte?** OCW voert ook specifieke taken uit voor bepaalde wegbeheerders, die altijd verband houden met weginfrastructuur. Bijvoorbeeld:

- De evaluatie van weginfrastructuurinrichtingen voor en na de uitvoering: op basis van een zestigtal specifieke criteria gemeten op het terrein voor en na een herinrichting, formuleert OCW conclusies en aanbevelingen aan de beheerder met als doel om de toekomstige herinrichtingen te optimaliseren.



**Heb je een specifieke behoefte of vraag die we in dit artikel niet hebben beantwoord? Contacteer ons dan!**

Algemeen adres: [brrc@brrc.be](mailto:brrc@brrc.be) - Bijstand: [assistance@brrc.be](mailto:assistance@brrc.be) - Opleiding: [training@brrc.be](mailto:training@brrc.be)